

VILLETTE IN VENDITA

COLLINA D'ORO



SuissePromotion
Eigentum mit Sicherheit
La sécurité dans l'immobilier
La sicurezza nell'immobiliare





Casa contigua con 2 appartamenti

Reihenhaus mit 2 Wohnungen

Vendiamo in uno splendido contesto immerso nel verde di Montagnola due appartamenti situati in una casa contigua, adiacente ad una sola casa, e facente parte di un progetto residenziale di 3 unità abitative. Le abitazioni sono poste rispettivamente al piano terra e al primo piano.

Realizzati con gusto, questi appartamenti si caratterizzano per l'ottima suddivisione degli spazi. La luce naturale irradia queste case sin dall'ingresso, dove la cucina a vista di design si contraddistingue per la modernità e la luminosità. L'annessa zona pranzo/soggiorno gode di un accesso diretto al terrazzo e al giardino per l'appartamento posto al piano terra, o al balcone per quello sito al primo piano.

La zona notte comprende una stanza da letto con fresco affaccio ad est ed è munita di gene-

rosi armadi a specchio ed un bagno con vasca e finestra.

Arricchiscono le proprietà, per ogni appartamento, una colonna lavasciuga privata ed una cantina/ripostiglio posti al piano interrato.

La soluzione abitativa al piano terra dispone in prossimità di un posteggio auto incluso nel prezzo, mentre per quella al primo piano vi è la possibilità di acquistare un posto auto esterno ad un prezzo interessante.

Questi sono gli appartamenti ideali per chi è alla ricerca di un contesto moderno, immerso nel verde, nella tranquillità e dotati di tutti i comfort e l'efficienza di un'abitazione indipendente.

Wir verkaufen in der prächtigen Umgebung von Montagnola zwei Wohnungen in einem Reihenhaus, welches an ein einzelnes Haus angrenzt und Teil eines Wohnprojekts mit 3 Wohneinheiten ist. Die Wohnungen befinden sich im Erdgeschoß respektive auf der ersten Etage.

Beide Wohnungen zeichnen sich durch die hervorragende Aufteilung der Räume und den geschmackvollen Ausbau aus. Natürliches Licht strahlt in die Wohnung, der Blick vom Eingang fällt auf die offene Design-Küche, geprägt durch Modernität und Helligkeit. Angrenzend der Wohn-/Essbereich mit direktem Zugang zur Terrasse und zum Garten in der Erdgeschosswohnung oder dem Balkon in der Wohnung im ersten Stock.

Der Schlafbereich umfasst ein Schlafzimmer mit frischer Ost-Ausrichtung, einen großzügigen Spie-

gelkleiderschrank und ein Badezimmer mit Badewanne und Fenster.

Jeweils eine private Wasch- und Trocknersäule sowie ein Kellerraum im Untergeschoss bereichern die beiden Wohnungen.

Bei der Wohnung im Erdgeschoß ist ein angrenzender Aussen-Parkplatz im Preis inbegriffen, während für die Wohnung im ersten Stock die Möglichkeit zum Kauf eines naheliegenden Aussen-Parkplatzes zu einem interessanten Preis besteht.

Dies sind die idealen Wohnungen für diejenigen, welche auf der Suche sind, nach einem modernen Kontext, eingebettet in eine grüne, ruhige Umgebung und mit den Annehmlichkeiten und der Effizienz eines Einfamilienhauses.





Soggiorno-Pranzo / Wohnen-Essen m² 31,5



Camera / Zimmer m² 13,5

A

CASA / HAUS

App. A1 Piano Terra

Whg. A1 Erdgeschoss

Numero di locali 2½

Anz. Zimmer

Sup. netta abitabile 49,0 m²

Nettowoohnfläche

Terrazzo 15,5 m²

Terrasse

Giardino privato

Privater Garten

Sup. totale di vendita 60,0 m²

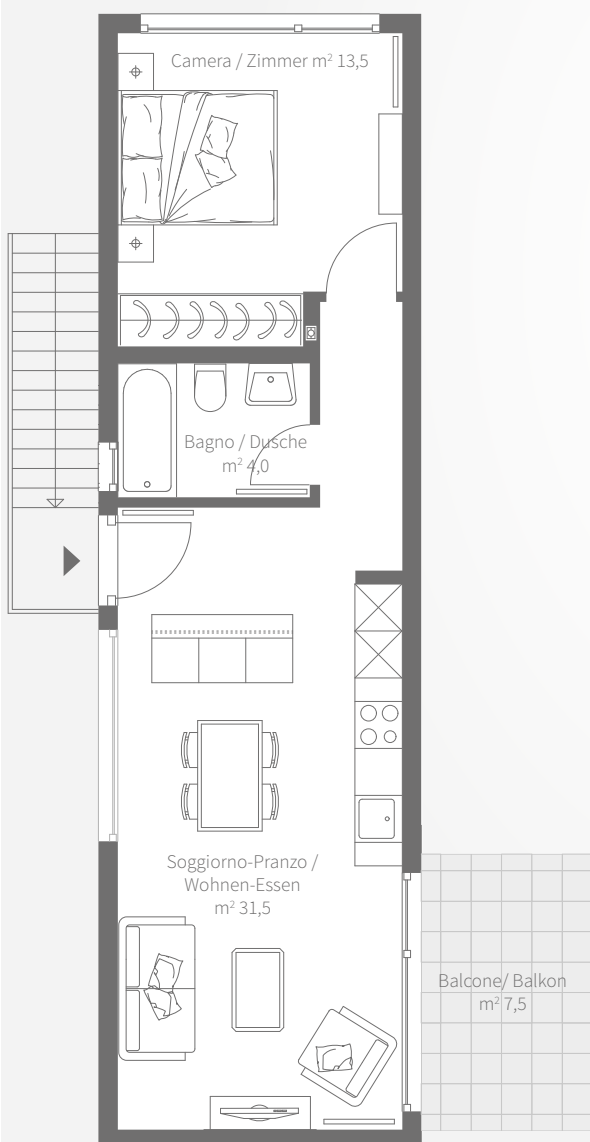
Total Verkaufsfläche

Posto auto

Parkplatz

Incluso

Inklusive



App. A2 Piano Primo / Whg. A2 1. Obergeschoss

App. A2 1° Piano

Whg. A2 1.OG.

Numero di locali 2½

Anz. Zimmer

Sup. netta abitabile 49,0 m²

Nettowoohnfläche

Balcone 7,5 m²

Balkon

Sup. totale di vendita 60,0 m²

Total Verkaufsfläche

Ev. posto auto

Ev. Parkplatz

Su richiesta

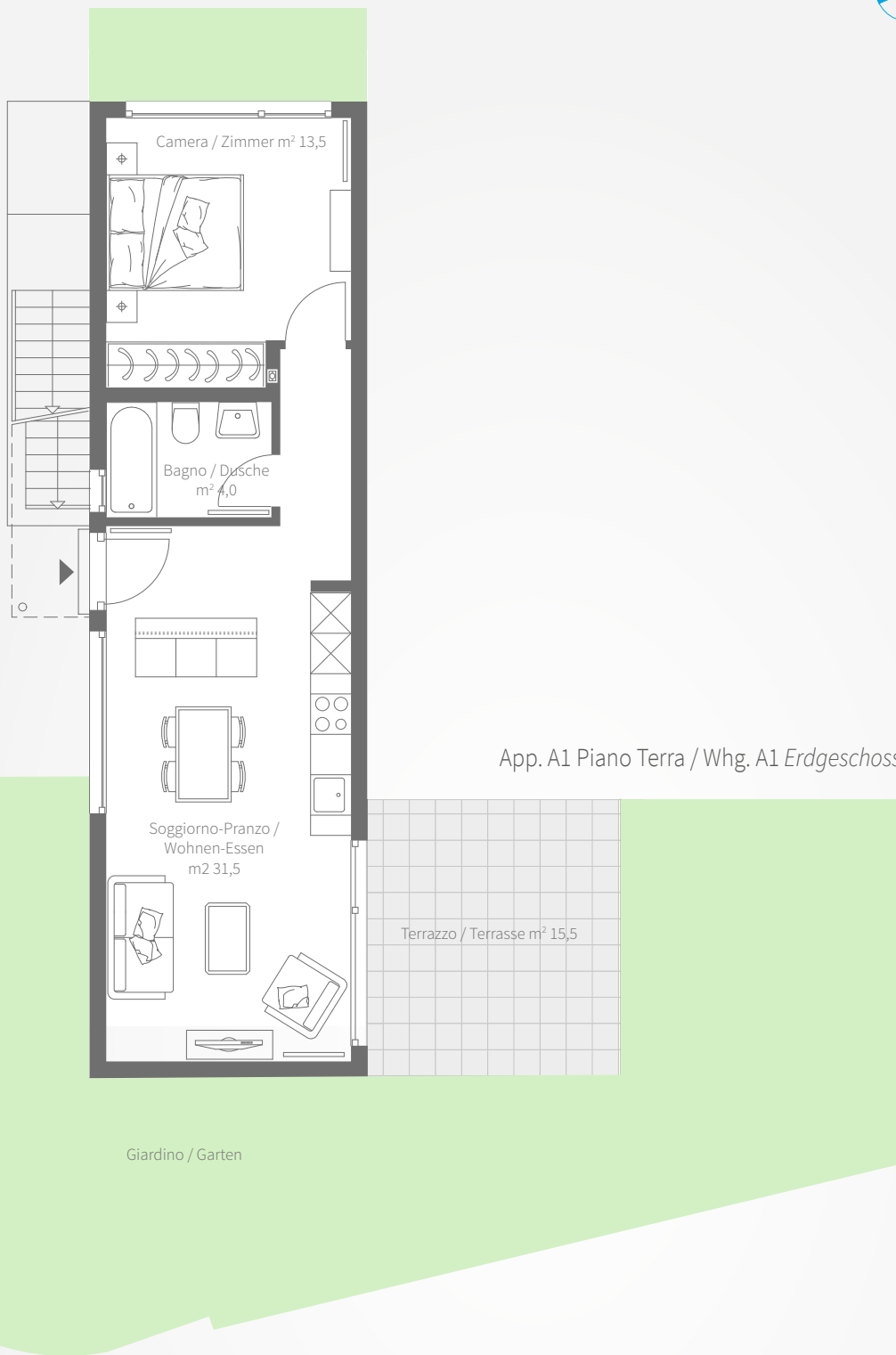
Auf Anfrage

La superficie degli appartamenti comprende i muri esterni. L'appartamento A1 dispone anche di una parte del giardino comune.

In der Fläche der Wohnungen sind die Aussenwände mit einberechnet. Der Wohnung A1 steht auch ein Teil des gemeinschaftlichen Gartens zur Verfügung.



Piano cantina / Untergeschoss



PLANIMETRIE / GRUNDRISSE



B

CASA / HAUS

Casa contigua monofamiliare

Einfamilien-Reihenhaus

Vendiamo nella splendida cornice di Montagnola una casa contigua, adiacente ad una sola casa, e facente parte di un progetto residenziale di 3 unità abitative.

Sin dall'ingresso la vista spazia sulla cucina di design aperta, l'annessa zona pranzo ed il raffinato soggiorno con accesso diretto al giardino. Allo stesso piano troviamo anche il WC degli ospiti e le scale che portano al piano notte ed al piano cantina.

Le molteplici ed ampie finestre regalano al piano superiore una meravigliosa luminosità e un'incantevole vista sul verde, garantendo al tempo stesso un'assoluta privacy. In questo stesso piano è ubicata la camera padronale che dispone di spaziosi armadi a muro a specchio ed

un generoso bagno en suite con vasca da bagno e grande finestra. Completa il piano una comoda camera singola ed un bagno doccia separato con finestra.

La casa dispone inoltre al piano interrato di una lavanderia con colonna lavasciuga privata, una cantina/ripostiglio ed un locale tecnico.

Vivere in questa casa è proprio come essere perennemente in vacanza. Passerete le vostre calde giornate nel vostro giardino privato tra grigliate e risate. In ogni stagione dell'anno la splendida luce naturale e l'arredo in stile moderno sono un valore aggiunto a questa abitazione immersa nel verde e nella tranquillità della Collina d'Oro.

Possibilità di acquistare fino a 2 posti auto.

Wir verkaufen in der prächtigen Umgebung von Montagnola ein Reihen-Haus, das an ein einzelnes Haus angrenzt und Teil eines Wohnprojekts mit 3 Wohneinheiten ist.

Der Blick vom Eingang fällt auf die offene Design-Küche, den angrenzenden Essbereich und das harmonische Wohnzimmer, beide mit direktem Zugang zum Garten. Auf derselben Etage befinden sich auch das Gäste-WC und jeweils die Treppen, welche zum Schlafbereich und zum Kellergeschoss führen.

Die vielen grossen Fenster im Obergeschoss verbreiten eine wunderbare Helligkeit und einen bezaubernden Blick auf das Grün und garantieren gleichzeitig eine absolute Privatsphäre. Auf derselben Etage befindet sich das Hauptschlafzimmer mit geräumigen Spiegeleinbauschränken und

direktem Zugang zum grosszügigen Badezimmer mit Badewanne und Fenster. Die Etage wird durch ein gemütliches Einzelzimmer mit angrenzendem Bad mit Dusche und Fenster vervollständigt.

Die eigene Waschküche mit privatem Wasch-/Trocknerturm, ein Kellerraum sowie ein technischer Raum befinden sich im Untergeschoss.

Das Leben in diesem Haus ist wie ein permanenter Urlaub. Sie werden die warmen Tage in Ihrem privaten Garten mit Grillen und vergnügtem Beisammensein verbringen. Zu jeder Jahreszeit sind das wunderbare natürliche Licht und die Möbel im modernen Stil ein Mehrwert für dieses Haus, das in das Grün und die Ruhe der Collina d'Oro eingebettet ist.

Es besteht die Möglichkeit zum Kauf von bis zu 2 Parkplätze.

SuissePromotion Immobiliare SA
Lugano · Via Lucerna 6 · CH-6900 Lugano
Tel. +41 91 960 28 60
www.suissepromotion.ch · lugano@suissepromotion.ch


SuissePromotion
Eigentum mit Sicherheit
La sécurité dans l'immobilier
La sicurezza nell'immobiliare





Giardino e terrazzo / Garten und Terrasse m² 122,0



Soggiorno / Wohnen m² 23,0



Cucina / Küche m² 20,5



Bagno / Bad m² 6,5



Camera Padronale / Schlafen Master m² 20,0

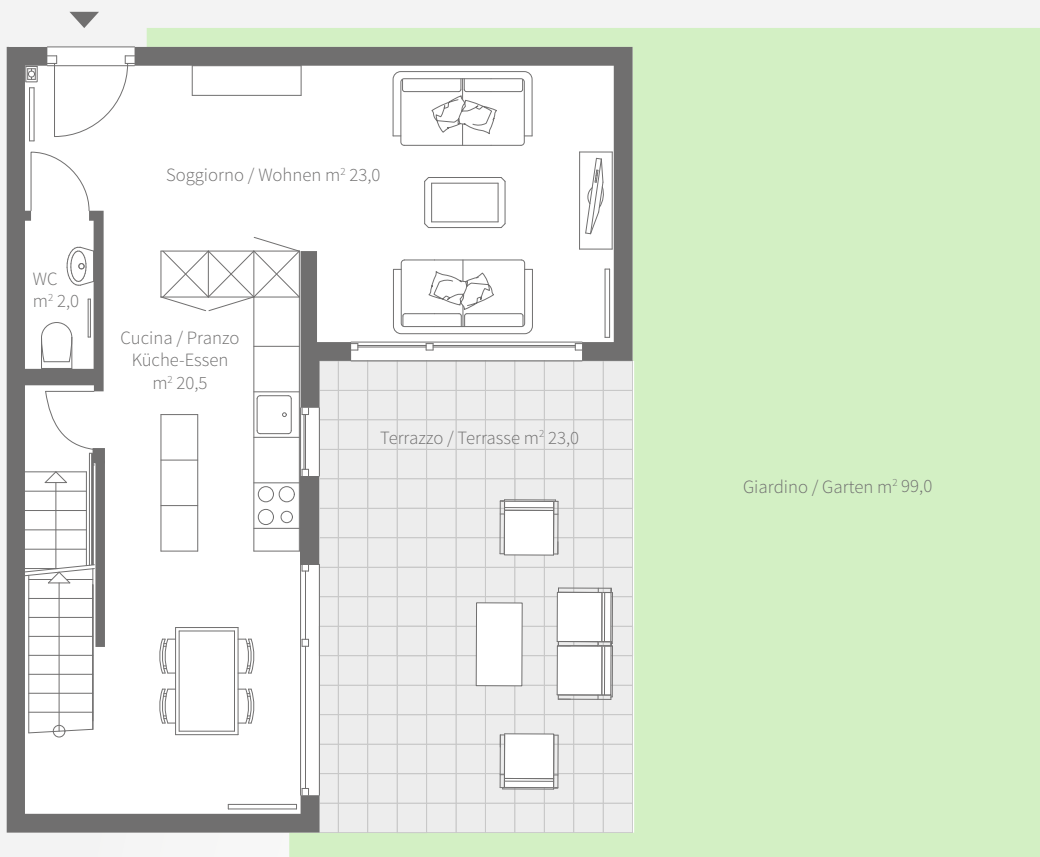
B

CASA / HAUS

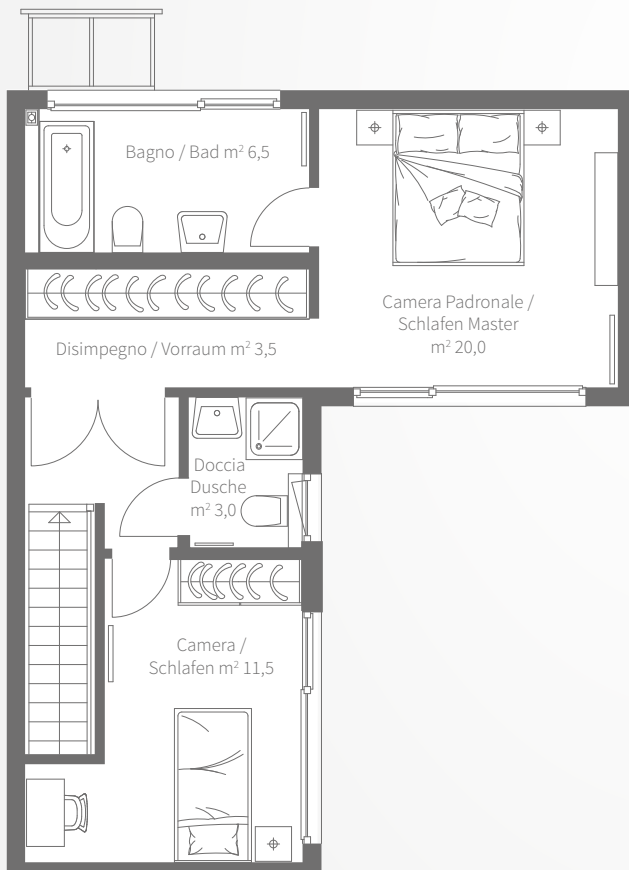
Numero di locali <i>Anz. Zimmer</i>	3½
Sup. netta abitabile <i>Nettowohnfläche</i>	90,0 m²
Giardino <i>Garten</i>	99,0 m²
Terrazzo <i>Terrasse</i>	23,0 m²
Sup. totale di vendita <i>Total Verkaufsfläche</i>	120,0 m²
Ev. posto auto <i>Ev. Parkplatz</i>	Su richiesta <i>Auf Anfrage</i>

La superficie degli appartamenti comprende i muri esterni. *In der Fläche der Wohnungen sind die Außenwände mit einberechnet.*

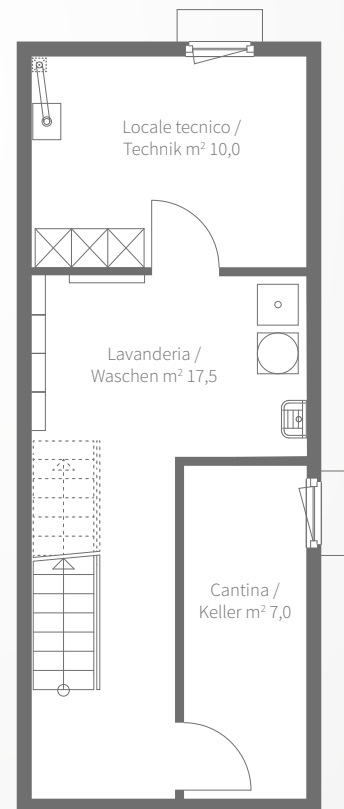




Piano Terra / Erdgeschoss



Piano Primo / 1. Obergeschoss



Piano cantina / Untergeschoss





Casa monofamiliare

Einfamilienhaus

In una delle zone più ricercate del Luganese e a pochi minuti di auto dalla città, vendiamo una casa singola facente parte di un progetto residenziale di 3 unità abitative.

In questa casa monofamiliare la vostra famiglia sarà avvolta da un'atmosfera serena e da una luce naturale sorprendente. Vivrete in un contesto completamente arredato in stile moderno e disporrete di un generoso giardino privato.

L'ambiente luminoso al piano terra è composto dalla cucina di design aperta con zona pranzo adiacente ed un intimo soggiorno, tutti con accesso diretto al giardino. Allo stesso piano troviamo anche il WC degli ospiti e le scale che portano al piano notte ed al piano cantina.

Al piano superiore la camera padronale dispone di spaziosi armadi a muro a specchio ed una grande vetrata permette di illuminare ampiamente tutta la stanza. Questa camera ha un generoso bagno en suite con vasca da bagno e finestra. Sempre allo stesso piano si trova una comoda camera singola ed un bagno doccia separato con finestra.

La casa dispone inoltre al piano interrato di una lavanderia con colonna lavasciuga privata, una cantina/ripostiglio ed un locale tecnico.

Se cercate una soluzione moderna, immersa nel verde e nella tranquilla e splendida Collina d'Oro, questa è la casa che fa per voi!

Possibilità di acquistare fino a 2 posti auto.

In einer der begehrtesten Wohngegenden im Raum Lugano und ein paar Autominuten von der Stadt entfernt, verkaufen wir ein freistehendes Haus, welches Teil eines Wohnprojekts mit 3 Wohneinheiten ist.

In diesem Einfamilienhaus wird Ihre Familie von einer behaglichen Atmosphäre und überraschend natürlichem Licht umgeben sein. Sie werden in einem vollständig, im modernen Stil eingerichteten Umfeld leben und einen großzügigen, privaten Garten haben.

Die helle Umgebung im Erdgeschoss besteht aus einer offen gestalteten Küche mit angrenzendem Essbereich sowie einem gemütlichen Wohnzimmer, alle mit einem direkten Zugang zum Garten. Auf derselben Etage befinden sich auch das Gäste-WC und jeweils die Treppen, welche zum Schlafbereich und zum Kellergeschoss führen.

Im Obergeschoss verfügt das Hauptschlafzimmer über geräumige Spiegel-Einbauschränke; ein großes Fenster sorgt für reichlich Licht im ganzen Raum. An dieses Zimmer schliesst ein großzügiges Bad mit Badewanne und grossem Fenster an. Ebenfalls auf der gleichen Etage befinden sich ein heimeliges Einzelzimmer und ein angrenzendes Bad mit Dusche und Fenster.

Ein privater Wasch-/Trocknerturm in der eigenen Waschküche, ein Keller/Lagerraum sowie ein technischer Raum befinden sich im Untergeschoss.

Wenn Sie auf der Suche nach einer modernen Lösung, eingebettet in das Grün und die Ruhe der Collina d'Oro sind, ist dies das richtige Haus für Sie!

Es besteht die Möglichkeit zum Kauf von bis zu 2 Aussen-Parkplätze.





Giardino e terrazza / Garten und Terrasse m² 164,5



Soggiorno / Wohnen m² 22,5



Cucina Pranzo / Küche-Essen m² 20,5





Numero di locali <i>Anz. Zimmer</i>	3½
Sup. netta abitabile <i>Nettowohnfläche</i>	89,0 m²
Giardino <i>Garten</i>	133,0 m²
Terrazzo <i>Terrasse</i>	31 m²
Sup. totale di vendita <i>Total Verkaufsfläche</i>	118,0 m²
Ev. posto auto <i>Ev. Parkplatz</i>	Su richiesta <i>Auf Anfrage</i>

La superficie degli appartamenti comprende i muri esterni. *In der Fläche der Wohnungen sind die Außenwände mit einb erechnet.*

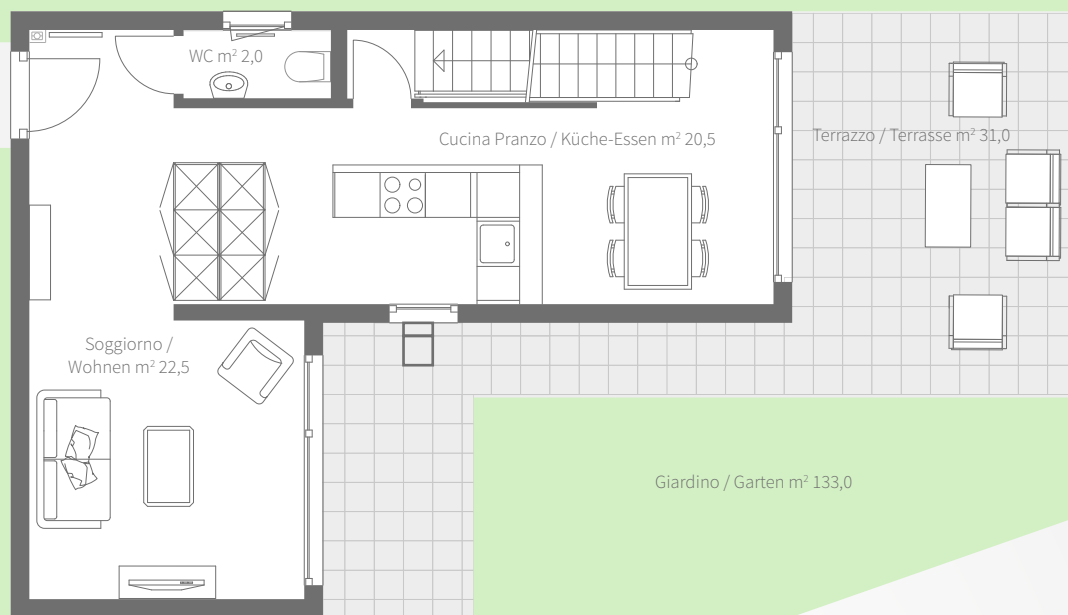


Camera Padronale / Schlafen Master m² 19,5

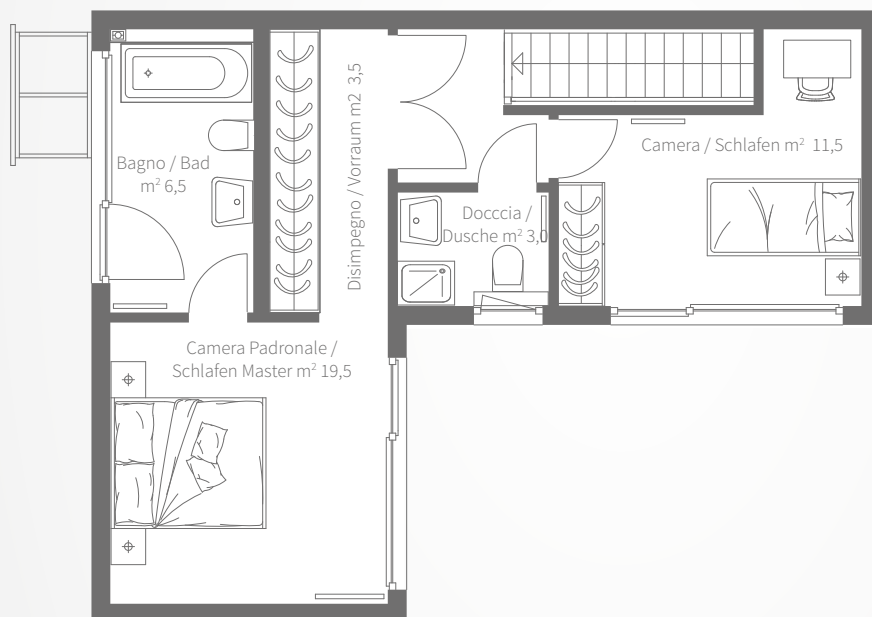




Piano Terra / Erdgeschoss



Piano Primo / 1. Obergeschoss



Piano cantina / Untergeschoss



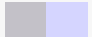




SITUAZIONE / LAGEPLAN





SUPERFICI PARTICELLE / FLÄCHE PARZELLEN

-  Casa A / Haus A 271 m²
-  Casa B / Haus B 182 m²
-  Casa C / Haus C 223 m²
-  Parcheggi / Parkplätze 138 m²
-  Coattiva / Miteigentum 209 m²

Le particelle dispongono ancora di ca. 160 m² SUL.
Den Parzellen stehen noch ca. 160 m² BGF zur Verfügung.

Cassette attrezzi /
Gerätehäuser



Costruzione

Piano cantina

Il piano cantina poggia su di una platea in calcestruzzo armato (CA) gettato in opera.

Le pareti perimetrali e quelle divisorie sono costituiti da elementi a cassero in CA prefabbricato, posati a secco e successivamente colmati e legati con CA gettato in opera ed infine tinteggiati all'interno.

La copertura della cantina è costruita in modo analogo alle pareti del piano interrato, mentre le solette del piano terra senza cantina sono analoghe alla platea.

I pavimenti al piano terra sono isolati per un ottale di 10 cm.

Piano terra e Primo piano

Le pareti e le solette sono costituiti da elementi prefabbricati in legno, assemblati e posati in loco.

Le pareti perimetrali sono isolate per un totale di 20 cm, intonacate all'esterno e tinteggiate all'interno, come anche le pareti divisorie interne.

Anche il tetto piano è costituito da elementi prefabbricati in legno, isolati con 20 cm di lana di vetro e successivamente impermeabilizzati in loco con EPDM protetto da uno strato di ghiaia.

Dotazione

Le case sono allacciate alla rete del gas e la produzione di calore avviene individualmente attraverso bruciatori a gas installati al piano cantina, mentre la distribuzione è affidata a radiatori posati nei singoli locali.

Le finestre e portefinestre sono in Legno-Alluminio, muniti di doppi vetri isolanti e corredati di davanzali esterni in granito.

Tutte le finestre sono munite di lamelle oscuranti esterne ad azionamento elettrico.

I pavimenti ai piani abitabili sono in grès porcellanato dal formato di 30 x 60 cm e muniti di zoccolino battiscopa in legno.

Tutti i locali sono illuminati da faretti a soffitto ad incasso.

Arredo

Le case dispongono di una moderna cucina marca "Poggenpohl" a finitura bianco lucido, e sono munite di un piano di lavoro in granito.

Gli apparecchi sono della marca Miele e comprendono un frigorifero da 320 litri, un piano cottura in vetro-ceramica, una cappa aspirante, un forno autopulente ed una lavastoviglie.

I generosi armadi fissi posati nelle stanze o nel guardaroba sono muniti di ante a specchio a tutta altezza.

Ogni casa e appartamento dispone al piano cantina di una lavatrice e di un tumbler della marca V-Zug.

Konstruktion

Untergeschoss

Der Kellerboden liegt auf einer vor Ort gegossenen Stahlbetonplatte (CA).

Die Außen- und Trennwände werden aus vorgefertigten CA-Schalungselementen hergestellt, trocken verlegt und dann mit vor Ort gegossenem CA gefüllt, gebunden und schließlich innen gestrichen.

Die Kellerdecke ist ähnlich wie die Wände des Untergeschosses gebaut, während die nicht unterkellerten Decken des Erdgeschosses den Bodenplatten ähneln. Die Fußböden im Erdgeschoss sind auf 10 cm oktal isoliert.

Erd- und Obergeschoss

Die Wände und Platten bestehen aus vorgefertigten Holzelementen, die vor Ort montiert und verlegt wurden.

Die Aussenwände sind mit insgesamt 20 cm gedämmt, außen verputzt und innen gestrichen, ebenso wie die inneren Trennwände.

Das Flachdach besteht ebenfalls aus vorgefertigten Holzelementen, die mit 20 cm Glaswolle gedämmt sind und wurde dann vor Ort mit EPDM, das durch eine Kiesschicht geschützt ist, abgedichtet.

Ausstattung

Die Häuser sind an das Gasnetz angeschlossen und die Wärme wird individuell durch im Untergeschoss installierte Gasbrenner erzeugt, während die Verteilung an die in den einzelnen Räumen installierten Heizkörper übertragen wird.

Die Fenster und Fenstertüren sind aus Holz-Aluminium gefertigt, mit isolierender Doppelverglasung und mit äußeren Granitschwellen ausgestattet.

Alle Fenster sind mit elektrisch betriebenen Jalousien (Ausserverdarkung) ausgestattet.

Die Böden in den Wohnetagen sind aus Keramik im Format 30 x 60 cm und mit einer Holzsockelleiste versehen.

Alle Räume werden von Deckeneinbaustrahlern beleuchtet.

Einrichtung

Die Häuser haben eine moderne Küche der Marke "Poggenpohl" mit glänzend weißer Oberfläche und sind mit einer Granit-Arbeitsplatte ausgestattet.

Die Geräte sind von der Marke Miele und umfassen einen 320-Liter-Gefrier-Kühlschrank, ein Glaskeramik-Kochfeld, eine Dunst-Abzugshaube, einen selbstreinigenden Backofen und eine Geschirrspülmaschine.

Die großzügigen und fest installierte Schränke in den Zimmern und/oder in der Garderobe sind mit Spiegeltüren in ganzer Höhe ausgestattet.

Jedes Haus und jede Wohnung verfügt im Untergeschoss über eine Waschmaschine und einen Wäschetrockner der Marke "V-Zug".

Descrizione

INTER-
RATO

Pavimento

Platea in calcestruzzo armato (CA) gettato in opera.
Piastrelle 33 x 33 cm in ceramica, colore "ardesia beige" posate su betoncino anidrico.
Zoccolino battiscopa locale lavanderia stesso materiale.

Pareti

Pareti perimetrali spessore 20 cm e divisorie 12 cm in elementi a cassero in CA prefabbricato, posati a secco e successivamente colmati e legati con CA gettato in opera.
Pareti e soffitto stuccate, imprimate e tinteggiate di colore bianco. Altezza locali 220 cm

Serramenti

Porte, finitura come porte interne ai piani superiori, munite di griglia di ventilazione.
Finestre in PVC, doppio vetro isolante, valore U 1.2 W/m²K, muniti di zanzariere esterne avvolgibili.

Sanitari

Lavello acciaio smaltato con bordo in materiale sintetico, miscelatore a parete per acqua calda e fredda.
Lavatrice e tumbler marca V-Zug.

Elettrico

Quadro elettrico con contatore. Punti luce in ogni locale, 2 nel locale lavanderia.
Prese in tutti i locali, 2 nel locale tecnico e cantina.

Riscaldamento

L'edificio è allacciato alla rete del GAS con proprio contatore.
Produzione di calore tramite caldaia a gas a condensazione Buderus, 11 kW.
Distribuzione del calore tramite radiatori posati in ogni locale abitato. Boiler da 120 l per casa e 160 l per gli appartamenti.

FUORI
TERRA

Pavimento

Soletta piano terra sopra la cantina costruzione analoga alle pareti della cantina.
Platea piano terra (parte senza cantina) costruzione analoga a platea cantina. Strato di isolamento termico in EPS di 100 mm.
Piastrelle 30 x 60 cm in ceramica, colore crema, posate su betoncino anidrico. Zoccolino battiscopa in legno.

Pareti

Soletta primo piano in struttura prefabbricata in legno, intercapedine con di isolamento in lana di vetro.
Finitura inferiore in cartongesso stuccato, imprimato e tinteggiato.
Finitura superiore piastrelle 30 x 60 cm in ceramica, color crema posate su betoncino anidrico.

Pareti perimetrali in struttura prefabbricata in legno, intercapedine con 160 mm di isolamento termico in lana di vetro.
Rivestimento interno con pannelli a base legno e lastre di cartongesso stuccate, primer e tinteggiate di colore bianco.
Rivestimento esterno con pannelli isolanti a base legno, Intonaco grezzo e intonaco di finitura. Spessore totale 250 mm.
Tinteggio color giallo.
Altezza Locali piano terra 250 cm. Altezza Locali primo piano 255 cm.

Tetto

Pareti interne in struttura prefabbricata in legno, intercapedine con isolamento in lana di vetro.
Rivestimento analogo a pareti perimetrali, spessore total 120 mm.
Pareti Bagno piastrelle 30 x 60 cm in ceramica, colore bianco-grigio, posate a tutta altezza. Pareti WC posa fino 1.50 m di altezza.

Tetto in struttura prefabbricata in legno, intercapedine con 220 mm di isolamento termico in lana di vetro.
Rivestimento superiore con pannelli a base legno, strato di separazione e impermeabilizzazione EPDM con zavorra in ghiaia.

Serramenti

Finestre e porte-finestre in Legno - Alluminio, doppio vetro isolante, valore U 1.2 W/m²K, maniglie titanio.
All'esterno davanzali in granito e lamelle oscuranti ad azionamento elettrico.
Nei locali WC vetri satinati, nei bagni con vasca nelle case B e C con vetri oscuranti all'esterno a specchio.

Porta entrata in legno mahagoni con inserto di vetro satinato, serratura multi-punti, asta curva e maniglia in Inox satinato, cilindro.
Porte interne laccate bianche, telai arrotondati, maniglie Inox e serratura.

Sanitari

WC Duravit, cassetta dell'acqua Viega, Lavello Duraplus, Vasca / Piatto doccia Kaldewei, accessori Keuko.
Armadio a Specchio Duravit, Miscelatori Hansa, Doccetta a mano Hansgrohe, parete doccia Hueppe in Vetro.

Cucina

Cucina Poggenpohl, ante bianco lucido, maniglie ad asta in inox satinato.
Piano lavoro ed alzatina in granito. Apparecchi della marca Miele:
- Frigorifero / congelatore combinato, integrato
- Lavastoviglie, 14 coperti Standard, integrata
- Piano cottura in vetroceramica con tasti sensoriali, posato a filo
- Cappa aspirante Dekor, in Inox satinato, ad espulsione
- Forno Airclean-catalizzatore e pirolisi

Mobili fissi

Nel guardaroba o nelle stanze da notte armadi con ante a specchio a tutta altezza.

Elettrico

Tutti i locali sono illuminati da faretti a soffitto ad incasso a luminosità regolabile.
Prese ed interruttori in quantità adeguata, marca Feller, serie Edizio 2.
Gli edifici B e C dispongono di un'antenna satellitare. Totale 4 prese TV con cavo coassiale e 4 prese telefono di cui una attiva, collegata alla rete Swisscom. Gli appartamenti della casa A dispongono di 2 prese TV e 2 prese telefono ciascuno.

Terrazzo

Pavimento in lastre di cemento a finitura granulare posate su soletta in CA.

Giardino

Superficie a prato, aiuole con cespugli. Irrigazione automatica.

Camminamento e Posteggi veicoli

Sagomati di cemento pigmentato, su sottofondo in split.

Beschreibung

KELLER- GESCHOSS

Bodenbelag	Bodenplatte Stahlbeton vor Ort gegossen. Keramikfliesen 33 x 33 cm, Farbe 'ardesia beige' auf Anhydrit Überzug verlegt. Sockelleiste Waschküche gleiches Material
Wände	Aussenwände Stärke 20cm, Innenwände 12 cm aus vorgefertigten Schalungselementen aus Beton, trocken verlegt und anschliessend mit Ortbeton ausgegossen und verbunden. Wände und Decken gekittet, grundiert und weiss gestrichen. Raumhöhe 220 cm
Fenster / Türen	Türen, Oberfläche wie Innentüren Obergeschosse, Lüftungsgitter. Fenster PVC, zweifach-Isolierverglasung, U-Wert 1.2 W/m ² K, aussen Insektenschutzrollo.
Sanitär	Aussussbecken aus emaliiertem Stahl mit Kunststoffrand, Wandbatterie mit Warm- und Kaltwasseranschluss. Waschmaschine und Tumbler, marke V-Zug.
Elektrizität	Sicherungskasten mit Stromzähler. Deckenauslass in jedem Raum, 2 in Waschküche. Steckdosen in jedem Raum, 2 im Technikraum und Keller.

OBER- IRDISCH

Heizung	Das Gebäude ist mit eigenem Zähler an das Gasnetz angeschlossen. Wärmeerzeugung mit Gas-Brennwertkessel Buderus, 11kW. Wärmeverteilung über Heizkörper in allen bewohnten Räumen. Warmwasserspeicher 120 l je Haus und 160 l für die Wohnungen.
Decken	Decke über Keller analoge Konstruktion wie Kellerwände. Bodenplatte auskragender Teil, analoge Konstruktion wie Bodenplatte Keller. Lage Wärmedämmung 100mm aus EPS. Keramikfliesen 30 x 60 cm, cremefarben, auf Anhydrid-Unterlagsboden verlegt. Sockelleiste aus Holz. Decke über EG vorgefertigte Holzkonstruktion, Zwischenraum mit Glaswolle-Dämmung. Unterer Abschluss GK Platten, gespachtelt grundiert und gestrichen. Oberer Abschluss Keramikfliesen 30 x 60 cm, cremefarben, auf Anhydrid-Überzug verlegt.
Wände	Aussenwände vorgefertigte Holzkonstruktion, Zwischenraum mit 160mm Glaswolle-Wärmedämmung. Innenverkleidung mit Holzwerkstoffplatten und GK Platten gespachtelt, grundiert und gestrichen. Aussenverkleidung mit Holzwerkstoffplatten, Grobputz und Feinputz. Gesamtstärke 250mm. Gelb gestrichen. Raumhöhe Erdgeschoss 250 cm. Raumhöhe Obergeschoss 255 cm. Innenwände vorgefertigte Holzkonstruktion, Zwischenraum Glaswolle-Dämmung. Aussenverkleidung analog zu Aussenwände, Gesamtstärke 120mm. Bad-Wände mit Keramikfliesen 30 x 60 cm, Farbe weiss-grau, raumhoch verlegt. WC-Wände bis 1.50m Höhe verlegt.
Dach	Dach vorgefertigte Holzkonstruktion, Zwischenraum 220mm Glaswolle-Wärmedämmung. Obere Verkleidung Holzwerkstoffplatte, Trennlage, EPDM Abdichtung und Kiesschüttung.
Fenster / Türen	Fenster und Fenstertüren Holz-Aluminium, zweifach-Isolierverglasung, U-Wert 1.2 W/m ² K, Titangriffe. Aussen-Fensterbank in Granit und elektrische Jalousinen. In den WC-Räumen mattes Glas, in Badezimmer mit Badewanne der getöntes Glas, aussen spiegelnd. Eingangstüre Mahagoniholz, Glaseinsatz satiniert, mehrfach Verriegelung, Segmentbogengriff und Drücker Inox, Zylinder. Innentüren weiss lackiert, Zarge gerundet, Drücker Edelstahl und Schloss.
Sanitär	Duravit-WC, Viega-Wasserspülkasten, Waschbecken Duraplus, Bade- und Duschwanne Kaldewei, Keuko-Zubehör. Duravit-Spiegelschrank, Hansa-Batterie, Handbrause Hansgrohe, Hueppe-Glas-Duschwand.
Küche	Poggenpohl-Küche, weiss glänzende Türen, satinierte Edelstahl-Griffe. Arbeitsplatte und Spritzschutz aus Granit. Apparate Marke Miele: - Kühl- Gefrier-Kombination, integriert - Geschirrspüler, 14 Gedecke-Standard, integriert - Glaskeramik-Kochfelder mit Sensortasten, bündig montiert - Dunstabzugshaube Dekor, aus satiniertem Edelstahl, Abluft-Betrieb - Backofen, AirClean-Katalysator, Pyrolyse
Möbel	In Garderobe und/oder Schlafzimmer Einbauschränke mit Spiegeltüren in ganze Höhe.
Elektro	Alle Räume werden von Einbau- Deckenspots mit einstellbarer Helligkeit beleuchtet. Steckdosen und Lichtschalter in passender Anzahl, Marke Feller, Serie Edizio 2. Die Häuser B und C sind mit einer Satelliten-Antenne ausgerüstet. Insgesamt 4 TV-Steckdosen mit Koaxialkabel und 4 Telefon Steckdosen, eine aktiv, an das Swisscom Netz angeschlossen. Die Wohnungen des Haus A verfügen je über 2 TV- und 2 Telefon Steckdosen.
Terrasse	Zementplatten mit gekörnter Oberfläche, auf Betonbodenplatte verlegt.
Garten	Rasenflächen, Blumenbeete und Hecken. Automatische Bewässerungsanlage.
Gehweg und Parkplätze	Eingefärbte Verbundsteine, auf Split verlegt.